

# Orientación académica y profesional

IES Maestro Juan María Leonet  
2017-18



Dirección del Área Territorial  
Madrid-Sur  
CONSEJERÍA DE EDUCACIÓN  
E INVESTIGACIÓN

**Comunidad de Madrid**

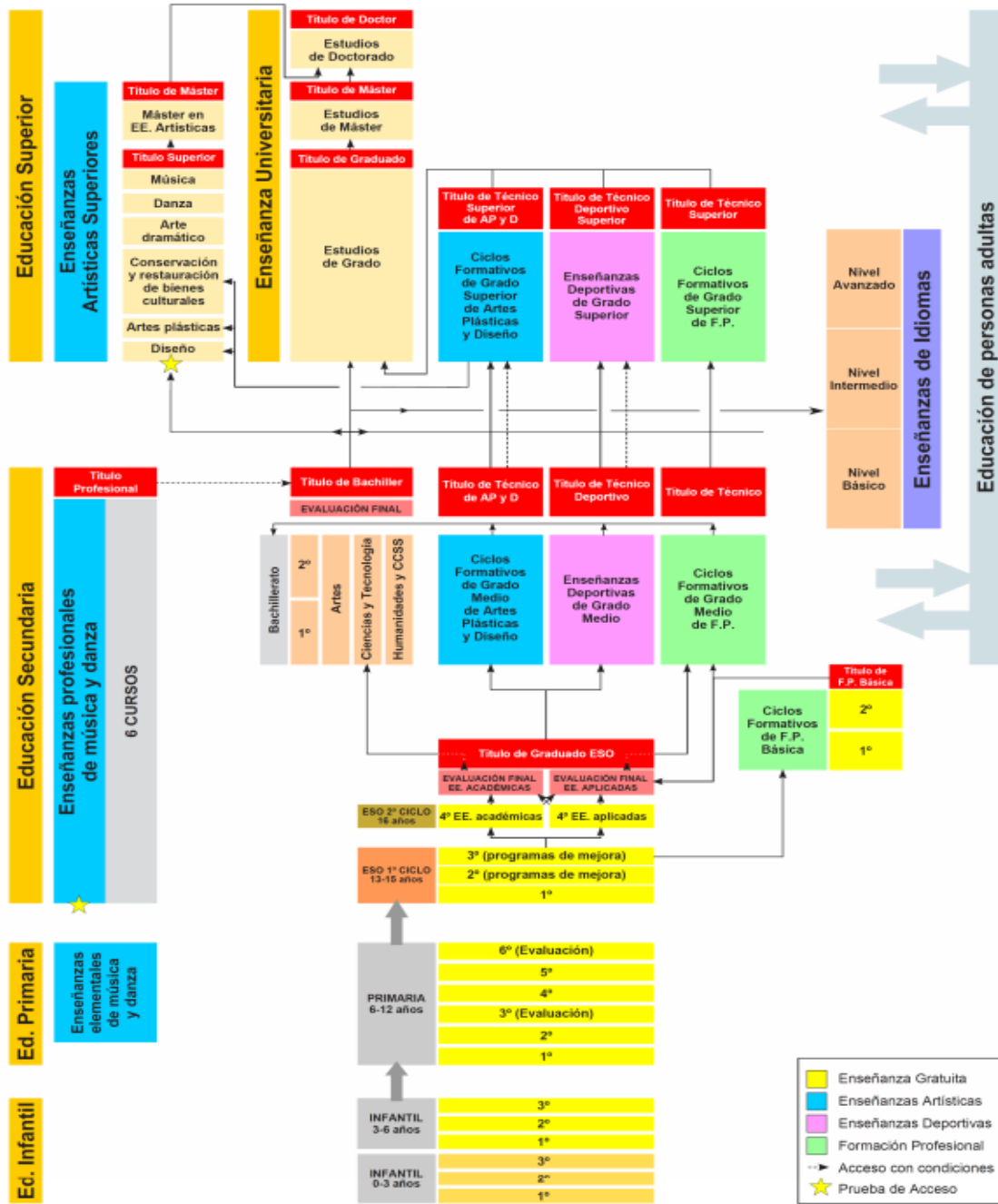


Comunidad de Madrid



Unión Europea

Fondo Social Europeo  
"El FSE invierte en tu futuro"



# AL FINALIZAR EL CURSO ESCOLAR 2017-2018

- Podrás **aprobar** todo....



...y pasar al siguiente curso académico.

*Hasta el año que viene!!!!*

- Podrás **suspender** alguna materia.....



**No tendrás septiembre para recuperar.**

Tendrás oportunidad de recuperar las materias pendientes en **junio**, después de acabar la 3ª evaluación.

# Si estas en 2º de ESO, y...

*... puedes pasar a 3º de ESO:*

• Tendrás que elegir entre:

- Matemáticas orientadas a las enseñanzas aplicadas
- Matemáticas orientadas a las enseñanzas académicas

*Ninguna de las opciones es vinculante, al pasar a 4º, podrás volver a elegir.*

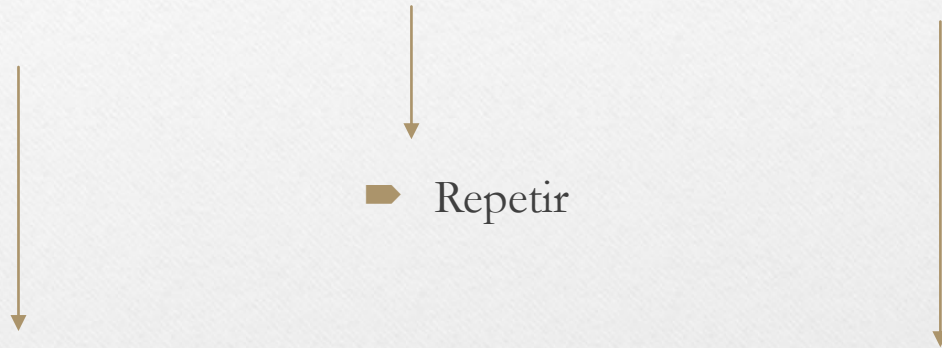
• Además, tendrás que elegir 1 materia optativa de entre las ofertadas:

- 2ª Lengua Extranjera
- Cultura clásica
- Iniciación a la actividad emprendedora y empresarial.
- Ampliación de matemáticas
- Deporte
- Canto coral

... si no puedes pasar a 3º ESO:

El equipo docente te puede proponer para:

---



- Programa de mejora del aprendizaje y rendimiento

- Formación profesional básica

Ya estás en 3º ESO, y tienes  
que pasar a 4º ESO .... *si todo va*

*bien...*

---

*Qué alternativas tienes....*



4º ESO: Itinerarios y optativas

# ITINERARIOS Y OPTATIVAS DE 4ºESO

## Itinerario Académico

*Se elegirá entre:*

1. Biología y geología

Física y química

2. Economía

Latín

## Itinerario Aplicado

Tecnología

*Se elegirá entre:*

1. Ciencias aplicadas a la actividad profesional.

2. Iniciación a la actividad emprendedora y empresarial.

**Optativas:** elegir 2 de entre las siguientes.

- Cultura clásica
- Cultura científica
- Educación plástica, visual y audiovisual
  - Filosofía
  - Música
- Tecnología , programación y robótica. Proyectos tecnológicos.
  - Segunda lengua extranjera
- Tecnologías de la información y comunicación
  - Deporte

# MATERIAS TRONCALES

- Geografía e Historia
- Educación física
- Lengua castellana y literatura
- Lengua extranjera
- Tutoría
- Religión/ Valores éticos



# Programa de mejora del rendimiento y aprendizaje

Es una medida de atención a la diversidad para alumnos que a juicio de la junta de evaluación y tras una evaluación psicopedagógica, precisen una organización del currículo diferente y una metodología específica para alcanzar los objetivos y el título de la ESO.

# Formación Profesional Básica

## Finalidad

Ofrecer a los alumnos una vía alternativa que les permita obtener el título de Graduado en Educación Secundaria Obligatoria y, al mismo tiempo, conseguir una cualificación profesional que facilite su acceso al mundo laboral.

# PERFILES PROFESIONALES

---

- Administración Y Gestión
- Agraria
- Artes Gráficas
- Comercio Y Marketing
- Electricidad Y Electrónica
- Fabricación Mecánica
- Hostelería Y Turismo
- Imagen Personal
- Imagen Y Sonido
- Industrias Alimentarias
- Informática Y Comunicaciones
- Instalación Y Mantenimiento
- Madera, Mueble Y Corcho
- Química
- Sanidad
- Seguridad Y Medio Ambiente
- Servicios Socioculturales Y A La Comunidad
- Textil, Confección Y Piel
- Transporte Y Mantenimiento De Vehículos

# Has conseguido titular en 4º ESO.....!!!!!!!!!!!!!!

*Ahora ... qué?*

- Formación profesional de grado medio.
- Bachillerato.
- Acceso al mundo laboral.

# Formación Profesional

## Acceso

### **FP Medio:**

Título de ESO.

Título Profesional Básico (media de expediente académico).

Prueba de acceso: con al menos 17 años.

### **FP Superior:**

Título Bachillerato.

Título técnico.

Título técnico superior.

Prueba de acceso: con 19 años.

# Características

1. Oferta más de **150** ciclos formativos dentro de **26** familias profesionales, con contenidos teóricos y **prácticos** adecuados a los diversos campos profesionales.

2. Dentro de cada Familia profesional se ofertan:

**Ciclos de Formación Profesional Básica:**

que conducen al **Título de profesional básico**

**Ciclos Formativos de Grado Medio**

que conducen al título de **Técnico**

---

**Ciclos Formativos de Grado Superior**

que conducen al título de **Técnico Superior**

3. Los Títulos que se obtienen al cursar un Ciclo Formativo **tienen carácter oficial y la misma validez académica y profesional en todo el territorio nacional.**

# Formación en centro de trabajo - FCT

Los alumnos de FP, pueden:

---

- Hacer prácticas en empresas, el módulo de la FCT (Formación en Centros de Trabajo), continuar estudiando y/o trabajar en Europa.
- Conocer el mundo de la empresa en otros países.
- Conseguir titulaciones reconocidas a nivel europeo.

# INFORMACIÓN FORMACIÓN PROFESIONAL

[http://www.madrid.org/fp/oferta\\_educativa/oferta\\_educativa.htm](http://www.madrid.org/fp/oferta_educativa/oferta_educativa.htm)

<https://www.mecd.gob.es/educacion-mecd/areas-educacion/estudiantes/formacion-profesional.html>



# BACHILLERATO

---

*El Bachillerato, es una etapa post obligatoria que te permite acceder a la universidad y a ciclos formativos de grado superior.*

Dependiendo de:

1. Intereses académicos.
  2. Dedicación profesional.
  3. Posibilidades personales.
  4. Acceso a los estudios.
- Deberás elegir entre uno de los siguientes Bachilleratos...

# Ciencias

1º curso		2º curso	
Elegir una de las dos opciones:	2 optativas*	Elegir una de las cinco opciones:	3 optativas*
Física y química Biología y geología	- Cultura Científica. - Dibujo Artístico I - Francés - Religión	Química y Biología	- Dibujo Artístico II - Francés - Fundamentos de Administración y Gestión
Física y química Dibujo técnico I	- Tecnología Industrial - TIC I.	Química y Física	- Historia de la Música y de la Danza - Psicología - Religión - Tecnología Industrial II - TIC II.
		Dibujo técnico II y Física	
		Geología y Biología	
		Física y Biología	

\*Puedes combinar una materia específica de 2 horas y una troncal no cursada de 4 horas.

# Humanidades y ciencias sociales

1º curso		2º curso	
<i>A elegir una de las dos opciones:</i>		2 optativas*	<i>A elegir una de las dos opciones:</i>
Economía		- Cultura Científica	Economía de empresa
<i>A elegir una de estas dos</i>		- Dibujo Artístico I	<i>A elegir una de estas tres</i>
Historia del mundo contemporáneo	Literatura universal	- Francés	Geografía
Griego I		- Religión	Hª del arte
<i>A elegir una de estas dos</i>		- TIC I.	Hª. De la filosofía
Historia del mundo contemporáneo	Literatura universal		Griego II
<i>A elegir una de estas dos</i>			<i>A elegir una de estas tres</i>
Historia del mundo contemporáneo	Literatura universal		Geografía
			Hª del arte
			Hª. De la filosofía

- 3 optativas\*
- Dibujo
- Artístico II
- Francés
- Fundamentos de Administración y Gestión
- Historia de la Música y de la Danza
- Psicología
- Religión
- TIC II.

\*Puedes combinar una materia específica de 2 horas y una troncal no cursada de 4 horas.

# INFORMACIÓN DE CENTROS

[http://gestiona.madrid.org/wpad\\_public/run/j/BusquedaAvanzada.icm](http://gestiona.madrid.org/wpad_public/run/j/BusquedaAvanzada.icm)

# *Tras cursar Bachillerato ...*

*Podrás acceder a:*

- 
- Universidad.
  - Ciclos formativos de grado superior

# UNIVERSIDAD

## ACCESO

**BACHILLERATO:** EvAU

---

**FP Superior:** acceso directo

Nota de admisión, pudiendo mejorar condiciones de admisión presentándose a la parte específica.

# EvAU: evaluación de acceso a la universidad

- A efectos del procedimiento de ingreso, las universidades públicas de Madrid (Alcalá, Autónoma, Carlos III, Complutense, Politécnica, y Rey Juan Carlos), tienen consideración de una única universidad y constituyen un **DISTRITO ÚNICO**.
- Esto significa que los alumnos deben realizar **UNA SOLA SOLICITUD** en la que relacionarán, por orden de preferencia, los estudios que deseen iniciar entre todos los ofertados por las seis universidades.
- El cien por cien de las plazas de todos los estudios de Madrid se ofertan por **DISTRITO ABIERTO**, en igualdad de condiciones para todos los alumnos sin tener en cuenta su Distrito de procedencia o el lugar en que residan.

# Características

- Versará exclusivamente sobre las **materias generales** cursadas del bloque de las **asignaturas troncales** de **segundo** curso:

- Lengua Castellana y Literatura II.
- Historia de España.
- Primera Lengua Extranjera.

Modalidad de Artes: **Fundamentos del Arte II**

Modalidad de Humanidades y Ciencias Sociales: **Latín II**

Modalidad Humanidades y CC. SS. Op. CC.SS.: **Matemáticas Aplicadas a las Ciencias Sociales II.**

Modalidad Ciencias: **Matemáticas II**

- El alumnado que desee **mejorar su calificación** podrá examinarse de un **máximo** de **cuatro materias de opción del bloque de las asignaturas troncales o de modalidad de segundo curso.**



# Nota de admisión

- $CAU = 0,4 * EvAU + 0,6CFB$ 
  - Cada ejercicio: 0-10 puntos y decimales múltiplos de 0,25
  - Mínimo 4p por ejercicio
  - 40% EvAU
  - 60% NFB
- Nota de admisión
  - $CAU + (axM1 + bxM2)$

# Información universitaria

<http://www.emes.es>

*Ahora te toca a ti, piensa y reflexiona sobre tu futuro académico y profesional.*



Dirección del Área Territorial  
Madrid-Sur  
CONSEJERÍA DE EDUCACIÓN  
E INVESTIGACIÓN

**Comunidad de Madrid**



Unión Europea  
Fondo Social Europeo  
"El FSE invierte en tu futuro"